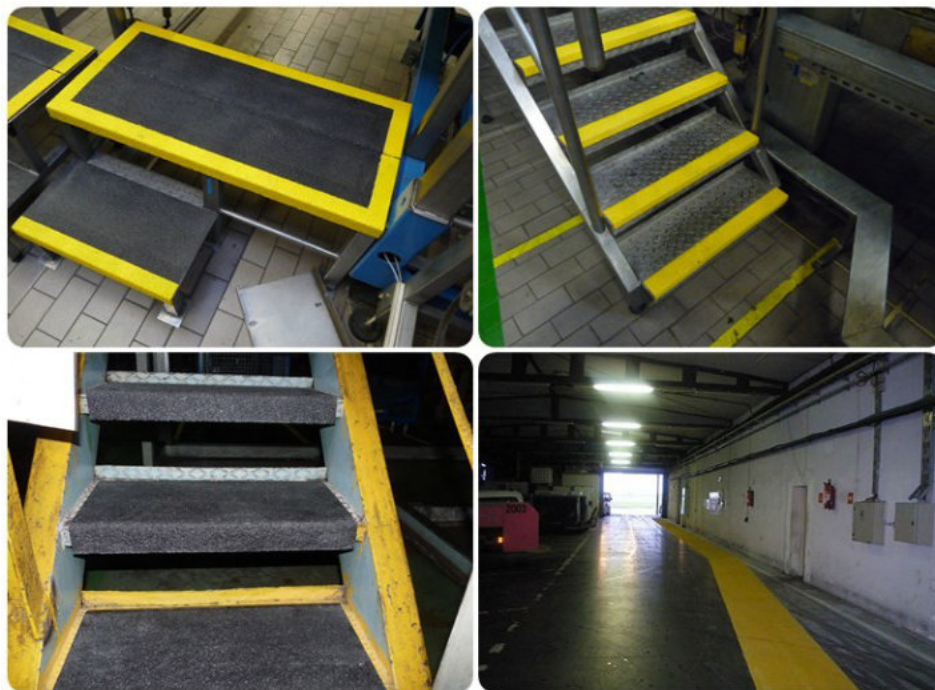


## POWIERZCHNIE ANTYPOŚLIZGOWE



### Podstawowe cechy:

- Bardzo trwałe (gwarancja nawet do 5 lat)
- Łatwy i szybki montaż (można używać bezpośrednio po montażu)
- Montowane na każdej nawierzchni (płytki, beton, metal, drewno kamień....)
- Odporne na warunki atmosferyczne i środki chemiczne
- Odporne na uderzenia (impuls uderzenia odbiera zbrojenie z włókna szklanego)
- Niezawodne (nawet w ekstremalnych warunkach)
- Możliwość wyboru odpowiedniej ziarnistości
- Kolorystyka z palety RAL

### Skład:

- **Włókna szklane** (tworzą elastyczną i pochłaniającą energię podłoże)
- **Żywica poliestrowa** (nienasycona żywica poliestrowa odporna na warunki atmosferyczne i działanie chemii)
- **Tlenek glinu** (materiał ścierny tworzący warstwę antypoślizgową. Trwałość grysłu porównywalna jest jedynie z diamentem przemysłowym)

### Informacje ogólne:

Płyta antypoślizgowa wykonana na sztywnym arkuszu o grubości 4mm, do zastosowania w miejsca gdzie potrzebne jest skuteczne a zarazem trwałe zabezpieczenie antypoślizgowe.

### Zastosowanie:

- ciągi komunikacyjne
- maty antypoślizgowe
- pokrycia platform i podestów
- rampy rozładunkowe
- maty wejściowe

### Dane techniczne

- długość: 3000 mm
- szerokość: 1220 mm
- grubość: 4 mm
- gradacja: 16 (ziarenek na cm<sup>2</sup>)
- kolorystyka: czarny / żółty

### Oferta dodatkowa:

- przecięcie na dowolne wymiary
- oznaczenie krawędzi innym kolorem
- gradacja 40 lub 24 ziarenka na cm<sup>2</sup>
- dowolny kolor z palety RAL



### Informacje ogólne:

Nakładka pozwala w szybki i skuteczny sposób wyeliminować problem śliskich schodów. Dzięki nakładce można również w prosty sposób odświeżyć zniszczoną powierzchnię schodów.

### Zastosowanie:

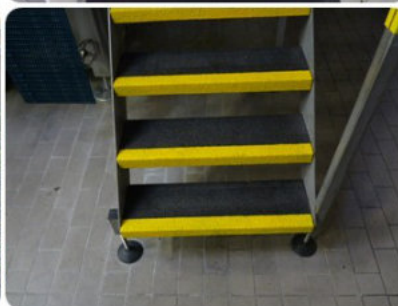
- schody stalowe
- schody betonowe
- schody z lastryko
- schody kamienne
- schody pokryte płytką

### Dane techniczne

- długość: 3200 mm
- szerokość: 350 mm
- wysokość: 55mm
- grubość: 4 mm
- gradacja: 16 (ziarenek na cm<sup>2</sup>)
- kolorystyka: czarny / żółty/ czarny z żółtą krawędzią, czarny w żółte pasy

### Oferta dodatkowa:

- przecięcie na dowolne wymiary
- oznaczenie krawędzi innym kolorem
- gradacja 40 lub 24 ziarenka na cm<sup>2</sup>
- dowolny kolor z palety RAL





## NAKLADKA NA KRAWĘDZIE SCHODÓW I STOPNIE DRABIN

### Informacje ogólne:

Nakładki na krawędzie to tani i szybki sposób na zabezpieczenie śliskich schodów i wąskich szczelbi drabinowych.

### Zastosowanie:

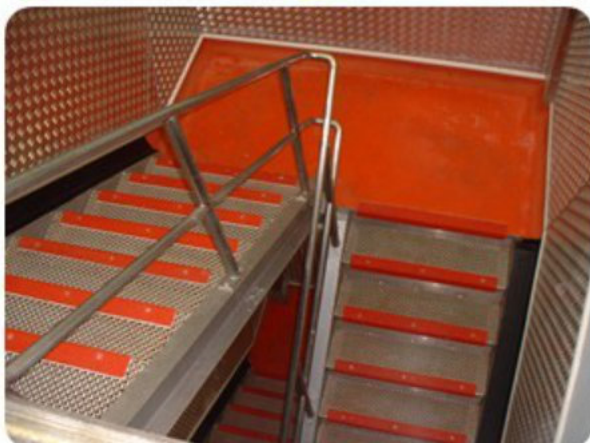
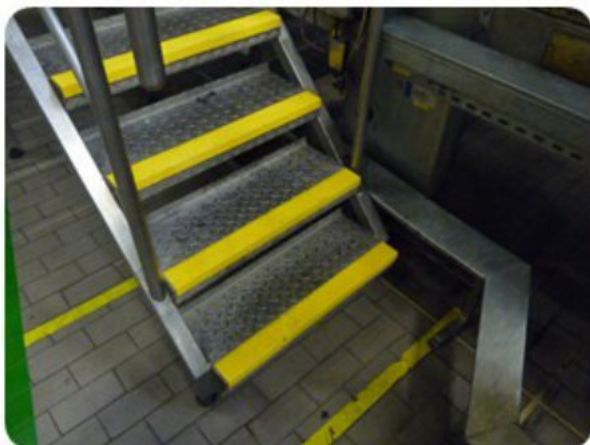
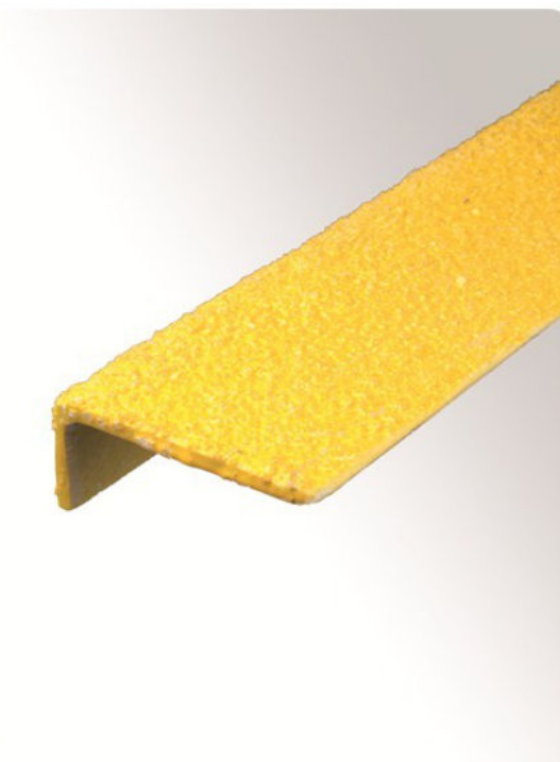
- wąskie schody
- schody ze zniszczonymi krawędziami
- drabiny dostępne
- śliskie krawędzie w maszynach

### Dane techniczne

- wymiar: 3200x55x55mm  
lub 3200x70x30mm
- grubość: 4 mm
- gradacja: 16 (ziarenek na cm<sup>2</sup>)
- kolorystyka: żółty / czarny (tylko dla 3200x55x55mm)

### Oferta dodatkowa:

- przecięcie na dowolny wymiar
- gradacja 40 lub 24 ziarenka na cm<sup>2</sup>
- nakładka aluminiowa z wklejonym pasem antypoślizgowym
- dowolny kolor z palety RAL



## PASY ANTYPOŚLIZGOWE 2 mm

### Informacje ogólne:

Pasy wykonane z bardzo trwałego laminatu, nie niszczą się ani nie odklejają nawet po latach stosowania. Doskonale zastępują taśmy antypoślizgowe oraz inne mało skuteczne rozwiązania.

### Zastosowanie:

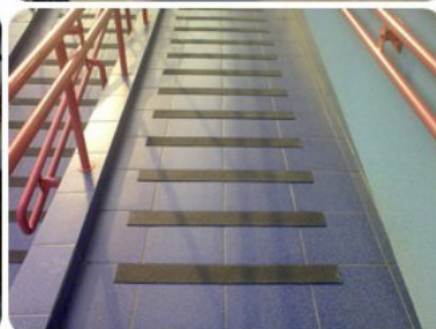
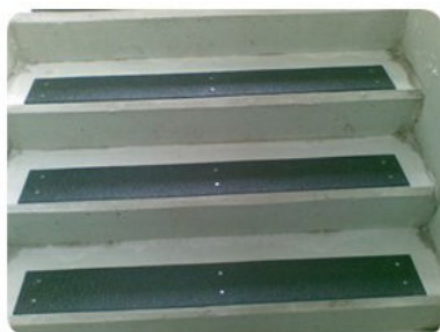
- schody
- podesty
- drabiny
- maszyny i urządzenia w zakładach pracy

### Dane techniczne

- Długość: 1220 mm
- szerokość: 75 mm
- grubość: 2 mm
- gradacja: 16, 24 (ziarenek na cm<sup>2</sup>)
- kolorystyka: czarny

### Oferta dodatkowa:

- Dowlone wymiary
- gradacja 40 ziarenek na cm<sup>2</sup>
- dowolny kolor z palety RAL





### Informacje ogólne:

Kraty antypoślizgowe z GRP są doskonałym zamiennikiem krat metalowych. Chemoodporne, antypoślizgowe i ergonomiczne to tylko niektóre cechy które sprawiają że kraty znajdują coraz to nowe zastosowania w przemyśle.

### Zastosowanie:

- Podesty robocze
- stanowiska pracy
- schody
- do zastosowaniach w tacach ściekowych

### Dane techniczne

- max. długość: 3660mm
- max. szerokość: 1220 mm
- grubość: 15,25,30,38 mm
- gradacja: 16, (ziarenek na cm<sup>2</sup>)
- kolorystyka: szary, zielony

### Oferta dodatkowa:

- przygotowanie gotowych podestów
- przygotowanie stopni schodowych



### Informacje ogólne:

Standardowo wykonane drabiny są często przyczyną poślizgnięć szczególnie jeżeli stopnie są mokre lub zaolejone. Warto więc zamontować na nich zabezpieczenia antypoślizgowe. Nakładki antypoślizgowe na stopnie drabin produkujemy pod indywidualne specyfikacje klienta. Dostępne są w dwóch podstawowych kształtach półokręgu lub półprostokąta.

### Zastosowanie:

- drabiny prostokątne
- drabiny okrągłe

### Dane techniczne

- wymiary według zapotrzebowania
- grubość: 3 mm
- gradacja: 16 (ziarenek na cm<sup>2</sup>)
- kolorystyka: żółty

### Oferta dodatkowa:

- gradacja 24 lub 40 ziarenek na cm<sup>2</sup>
- dowolny kolor z palety RAL



Montaż zabezpieczeń antypoślizgowych firmy Evergrip można polecić naszej wykwalifikowanej ekipie montażowej lub przeprowadzić go we własnym zakresie.

Jeżeli zdecydują się Państwo na samodzielny montaż nasi pracownicy chętnie udzielą wszelkich niezbędnych informacji odnośnie instalacji. Możemy również przeprowadzić montaż pokazowy oraz przeszkolić pracowników technicznych.

### Rodzaje dostępnych elementów mocujących:

#### **Poliuretanowy kit uszczelniający w kartuszkach 310ml lub w opakowaniach foliowych 600ml.**

Klej-uszczelniacz na bazie poliuretanu doskonale przytwierdza zabezpieczenia antypoślizgowe do podłoża chroni przed dostawaniem się wody i nieczystości pod spód klejonego elementu, zalecane w fabrykach żywności i miejscach o wysokich wymogach higienicznych



#### **Kołek plastikowy + wkręt ze stali nierdzewnej.**

Alternatywne rozwiązanie stosowanie w miejscach narażonych na nietypowe warunki użytkowania oraz w miejscach gdzie nie ma możliwości zastosowania szczeliwa klejącego



#### **M-clips ze śrubą i nakrętką.**

Specjalny uchwyt do mocowania krat, może służyć również jako mocowanie nakładki płyt antypoślizgowych do krat ażurowych



**WIĘCEJ INFORMACJI  
ZADZWOŃ**

**55 235 01 85**

**Aby dowiedzieć się więcej lub umówić  
prezentację produktów**

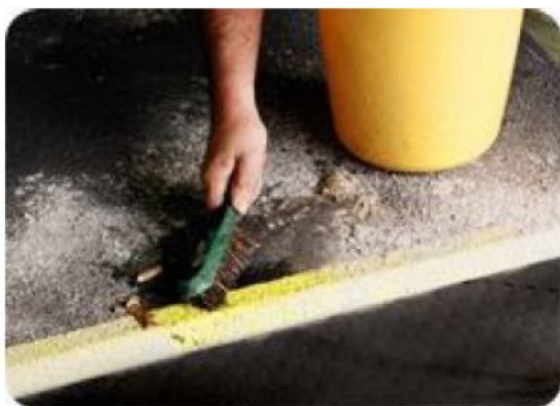


Każde zabezpieczenie antypoślizgowe aby dobrze spełniało swoją funkcję musi być zachowane w czystości.

Z zachowaniem zabezpieczeń antypoślizgowych Evergrip w czystości nie ma większego problemu, wystarczy, że robi się to w odpowiedni sposób.

Do mycia powierzchni Evergrip można użyć:

- szczotki ryżowej bądź drucianej
- myjki ciśnieniowej
- samojezdne maszyny do czyszczenia podłóg
- środki typu „aktywna piana” doskonale wyciągną całe zabrudzenia z chropowatej powierzchni

**ELMETAL**  
oznakuj i zabezpiecz

**ELMETAL** spółka z o.o. sp. komandytowa  
NIP: 578 313 54 27 REGON: 382514148

**Siedziba główna:**

ul. Agatowa 9a  
82-310 Gronowo Górne  
tel.: + 48 55 235 01 85  
[elsklep@elmetal.pl](mailto:elsklep@elmetal.pl)

**Oddział Warszawa:**

Bronisze, ul. Piastowska 38,  
05-850 Ożarów Mazowiecki  
kom: +48 666 881 496  
[wawa@elmetal.pl](mailto:wawa@elmetal.pl)

**Oddział Południe:**

Al. J. Piłsudskiego 92  
41-308 Dąbrowa Górnicza  
tel. +48 32 794 50 05  
[dabrowa@elmetal.pl](mailto:dabrowa@elmetal.pl)

**Oddział Zachód:**

ul. Walczaka 25 (budynek biurowy  
Energ-Snl) 66-400 Gorzów Wielkopolski  
tel./fax: +48 95 782 28 06  
[gorzow@elmetal.pl](mailto:gorzow@elmetal.pl)