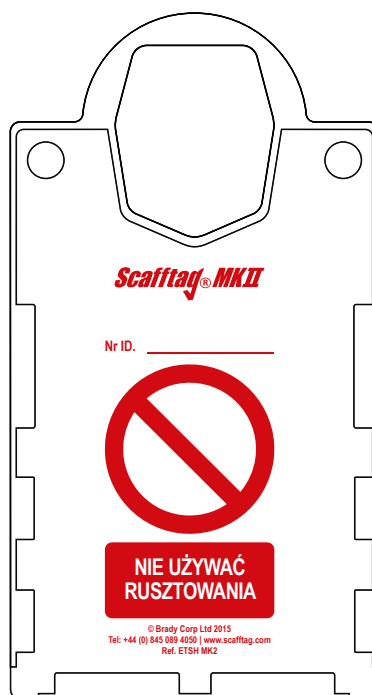
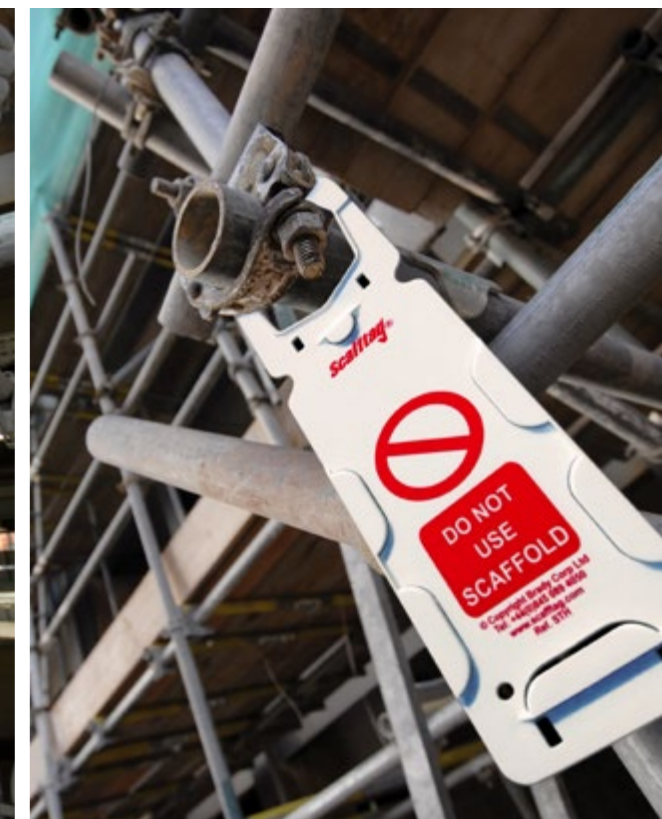


Scafftag.

A Brady Business  BRADY

BEZPIECZEŃSTWO | KONSERWACJA | IDENTYFIKACJA





PRZYWIESZKI SCAFFTAG®

Dzięki przywieszkom Scafftag®:

- Poinformujesz o ostatniej inspekcji, kontroli sprzętu oraz testach w miejscu używania
- Zapiszesz i szybko znajdziesz terminy audytu sprzętu - konserwacji, testów i inspekcji
- Poinformujesz o zakazie używania urządzenia
- Bez problemu zidentyfikujesz narzędzie czy urządzenie
- Przestrzeganie przepisów BHP stanie się prostsze
- Zmniejszysz liczbę wypadków w miejscu pracy

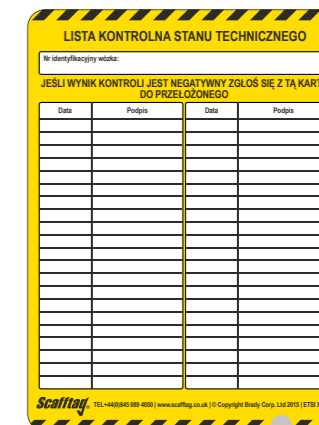
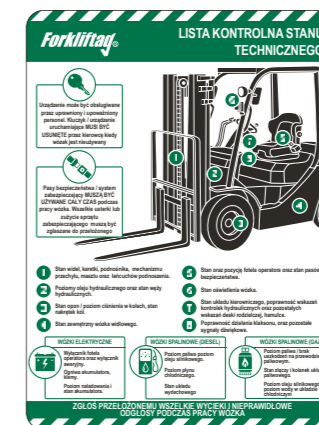
Przywieszki Scafftag® są znakomitym rozwiązaniem dla systemów Visual Management. Przydatne na terenie zakładów i w halach magazynowych - przy pracy na wysokości, obok maszyn i narzędzi, jako oznakowanie przestrzeni roboczej, czy narzędzie kontroli procesy i oznakowania rurociągów. Niezależnie od sprzętu i technologii - przywieszki mogą być zastosowane praktycznie wszędzie.

UCHWYT (PODSTAWKA)



UŻYJ SWOJEGO LOGO

WKŁADKA



DOPASUJ KOLORY

DOPASUJ KOLORY

FORKLIFFTAG®



LADDERTAG®



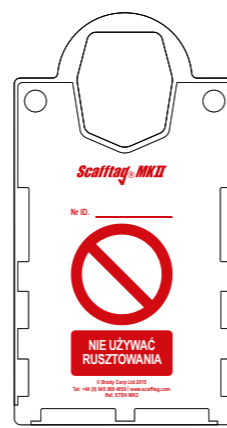
MULTITAG®



SCAFFTAG®



SCAFFTAG® MK II



METODY MONTAŻU



Taśma magnetyczna



Taśma samoprzylepna



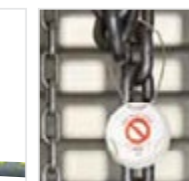
Pierścień dzielony



Zawieszenie na pętli



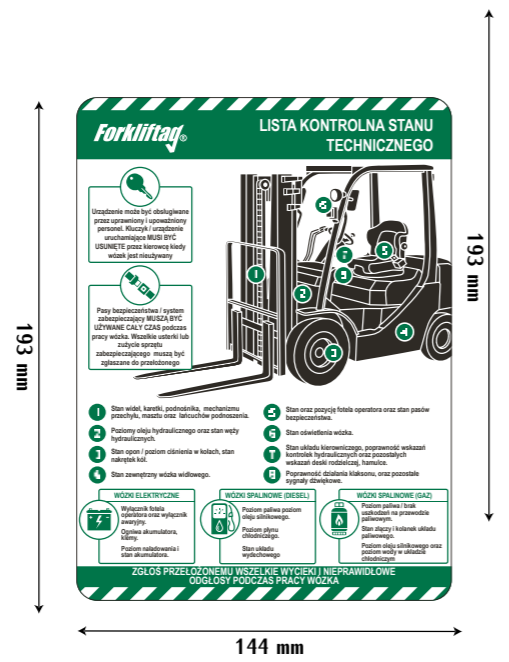
Obejma zaciskowa



Stalowa linka nylonowa

UCHWYT (PODSTAWKA)

WKŁADKA



FORKLIFTAG®

Forkliftag® - system kontroli wózków widłowych, ułatwiający kontrolę stanu technicznego, konserwację i identyfikację wózków widłowych.

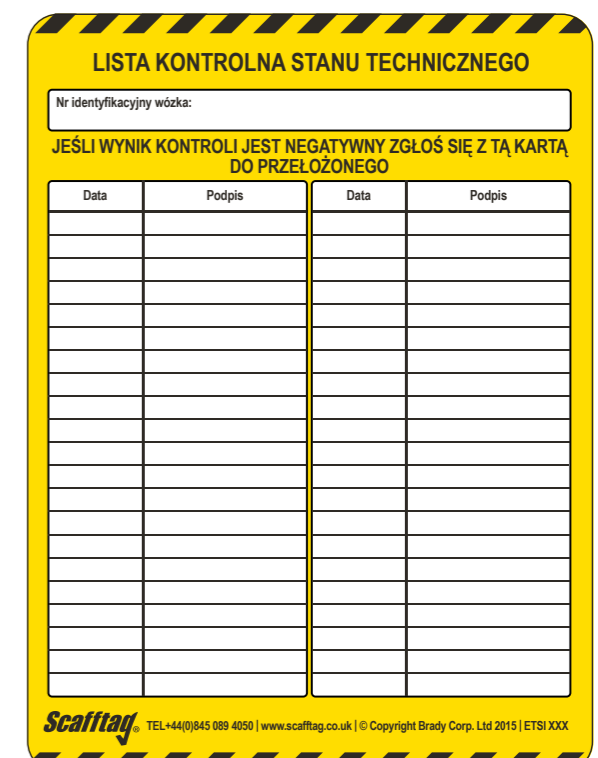
- Wygodna w użytkowaniu lista kontrolna
- Zapis do 42 codziennych inspekcji
- Zamocuj na wózku widłowym za pomocą opaski lub kleju

Uchwyt

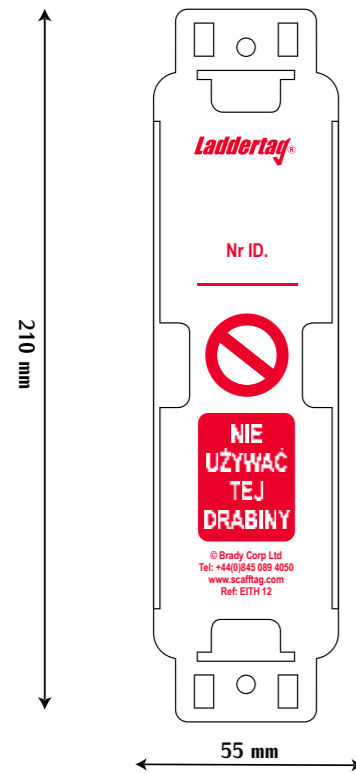
- Materiał: tworzywo termoplastyczne ABS (kopolimer akrylonitrylo-butadieno-styrenowy)
- Zakres temperatur użytkowania: od -5°C do +65°C
- Metoda mocowania: taśma samoprzylepna, obejma

Wkładka

- Materiał: Polipropylen
- Zakres temperatur użytkowania: od -10°C do + 90°C

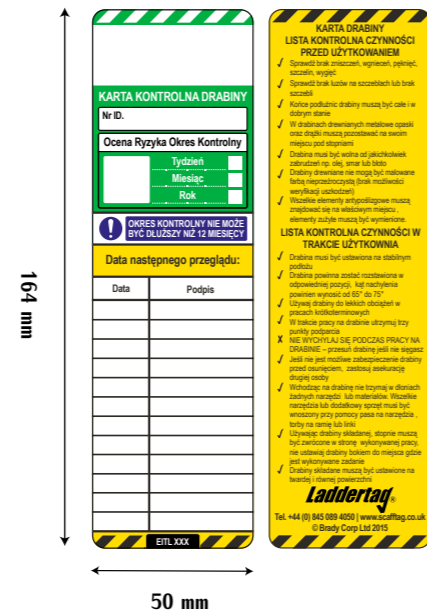


UCHWYT (PODSTAWKA)



LADDERTAG®

WKŁADKA



Laddertag® pozwala umieścić informacje dotyczące klasy drabiny, terminów i okresów należnych inspekcji.

- Pozwala zapisać unikatowy numer identyfikacyjny drabiny, dane techniczne, terminy kontroli, przewidywany czas użytkowania czy okres gwarancji.
- Zapisać do 12 dat kontroli drabiny
- Wkładka zawiera listę kontrolną czynności koniecznych do wykonania przed użyciem

Uchwyt

- Materiał: Poliwęglan
- Zakres temperatur użytkowania: od -20°C do $+130^{\circ}\text{C}$
- Metoda mocowania: taśma samoprzylepna, obejma

Wkładka

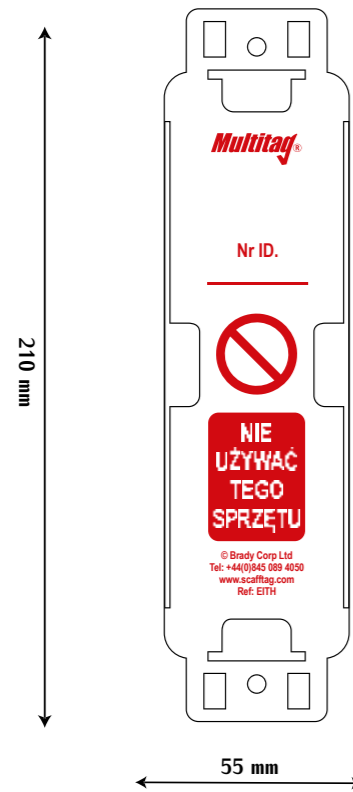
- Materiał: Polipropylen
- Zakres temperatur użytkowania: od -10°C do $+90^{\circ}\text{C}$



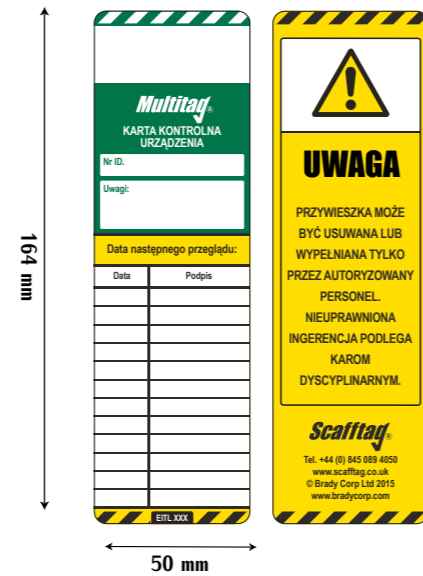
KARTA DRABINY LISTA KONTROLNA CZYNNOŚCI PRZED UŻYTKOWANIEM	
✓ Sprawdź brak zniszczeń, wgnieceń, pęknięć, szczelin, wygięć	
✓ Sprawdź brak luzów na szczękach lub brak szczeli	
✓ Końce podłużnic drabiny muszą być całe i w dobrym stanie	
✓ W drabinach drewnianych metalowe opaski oraz drążki muszą pozostawać na swoim miejscu pod stopniami	
✓ Drabina musi być wolna od jakichkolwiek zabrudzeń np. olej, smar lub błoto	
✓ Drabiny drewniane nie mogą być malowane farbą nieprzezroczystą (brak możliwości weryfikacji uszkodzeń)	
✓ Wszelkie elementy antypoślizgowe muszą znajdować się na właściwym miejscu, elementy zużyte muszą być wymienione.	
LISTA KONTROLNA CZYNNOŚCI W TRAKCIE UŻYTKOWNIA	
✓ Drabina musi być ustawiona na stabilnym podłożu	
✓ Drabina powinna zostać rozstawiona w odpowiedniej pozycji, kąt nachylenia powinien wynosić od 65° do 75°	
✓ Używaj drabiny do lekkich obciążeń w pracach krótkoterminowych	
✓ W trakcie pracy na drabinie utrzymuj trzy punkty podparcia	
✗ NIE WYCHYLAJ SIĘ PODCZAS PRACY NA DRABINIE – przesun drabinę jeśli nie sięgasz	
✓ Jeśli nie jest możliwe zabezpieczenie drabiny przed osunięciem, zastosuj asekurację drugiej osoby	
✓ Wchodząc na drabinę nie trzymaj w dłoniach żadnych narzędzi lub materiałów. Wszelkie narzędzia lub dodatkowy sprzęt musi być wnoszony przy pomocy pasa na narzędzia, torby na ramię lub linki	
✓ Używając drabiny składanej, stopnie muszą być zwrócone w stronę wykonywanej pracy, nie ustawiaj drabiny bokiem do miejsca gdzie jest wykonywane zadanie	
✓ Drabiny składane muszą być ustawione na twardej i równej powierzchni	
Laddertag®	
Tel. +44 (0) 845 089 4050 www.scafftag.co.uk © Brady Corp Ltd 2015	
EITL XXX	

KARTA DRABINY LISTA KONTROLNA CZYNNOŚCI PRZED UŻYTKOWANIEM	
✓ Sprawdź brak zniszczeń, wgnieceń, pęknięć, szczelin, wygięć	
✓ Sprawdź brak luzów na szczękach lub brak szczeli	
✓ Końce podłużnic drabiny muszą być całe i w dobrym stanie	
✓ W drabinach drewnianych metalowe opaski oraz drążki muszą pozostawać na swoim miejscu pod stopniami	
✓ Drabina musi być wolna od jakichkolwiek zabrudzeń np. olej, smar lub błoto	
✓ Drabiny drewniane nie mogą być malowane farbą nieprzezroczystą (brak możliwości weryfikacji uszkodzeń)	
✓ Wszelkie elementy antypoślizgowe muszą znajdować się na właściwym miejscu, elementy zużyte muszą być wymienione.	
LISTA KONTROLNA CZYNNOŚCI W TRAKCIE UŻYTKOWNIA	
✓ Drabina musi być ustawiona na stabilnym podłożu	
✓ Drabina powinna zostać rozstawiona w odpowiedniej pozycji, kąt nachylenia powinien wynosić od 65° do 75°	
✓ Używaj drabiny do lekkich obciążeń w pracach krótkoterminowych	
✓ W trakcie pracy na drabinie utrzymuj trzy punkty podparcia	
✗ NIE WYCHYLAJ SIĘ PODCZAS PRACY NA DRABINIE – przesun drabinę jeśli nie sięgasz	
✓ Jeśli nie jest możliwe zabezpieczenie drabiny przed osunięciem, zastosuj asekurację drugiej osoby	
✓ Wchodząc na drabinę nie trzymaj w dłoniach żadnych narzędzi lub materiałów. Wszelkie narzędzia lub dodatkowy sprzęt musi być wnoszony przy pomocy pasa na narzędzia, torby na ramię lub linki	
✓ Używając drabiny składanej, stopnie muszą być zwrócone w stronę wykonywanej pracy, nie ustawiaj drabiny bokiem do miejsca gdzie jest wykonywane zadanie	
✓ Drabiny składane muszą być ustawione na twardej i równej powierzchni	
Laddertag®	
Tel. +44 (0) 845 089 4050 www.scafftag.co.uk © Brady Corp Ltd 2015	
EITL XXX	

UCHWYT (PODSTAWKA)



WKŁADKA



MULTITAG®

Multitag® znakomicie nadaje się do oznakowania maszyn przy liniach produkcyjnych, gdzie jest bardzo ograniczona przepisami przestrzeń do umiejscowienia znaczników i instrukcji.

- Informuje pracowników o stanie, ryzyku oraz ograniczeniach użytkowania urządzenia
- Zapis do 12 kolejnych przeglądów: data i podpis

Uchwyt

- Materiał: Poliwęglan
- Zakres temperatur użytkowania: od -20°C do $+130^{\circ}\text{C}$
- Metoda mocowania: taśma samoprzylepna, obejma

Wkładka

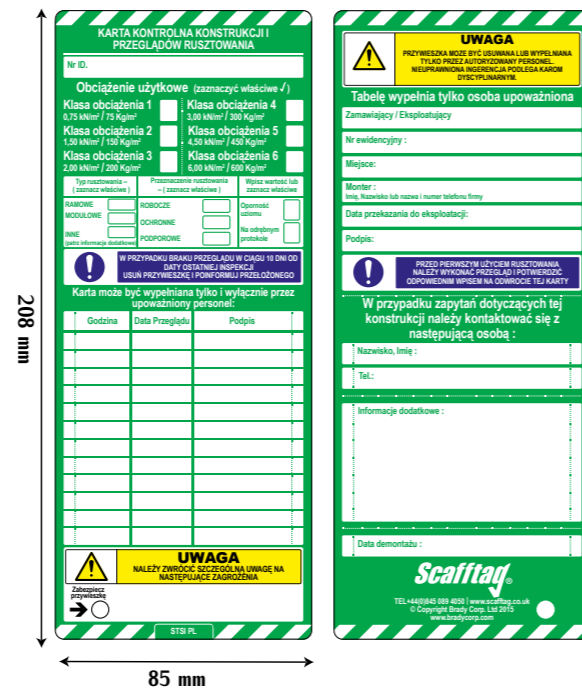
- Materiał: Polipropylen
- Zakres temperatur użytkowania: od -10°C do $+90^{\circ}\text{C}$



UCHWYT (PODSTAWKA)



WKŁADKA



SCAFFTAG® MK I

Scafftag® to wiodący system znakowania rusztowań, zapobiegający wypadkom podczas pracy na wysokości, i system zarządzania procedurami kontroli rusztowań.

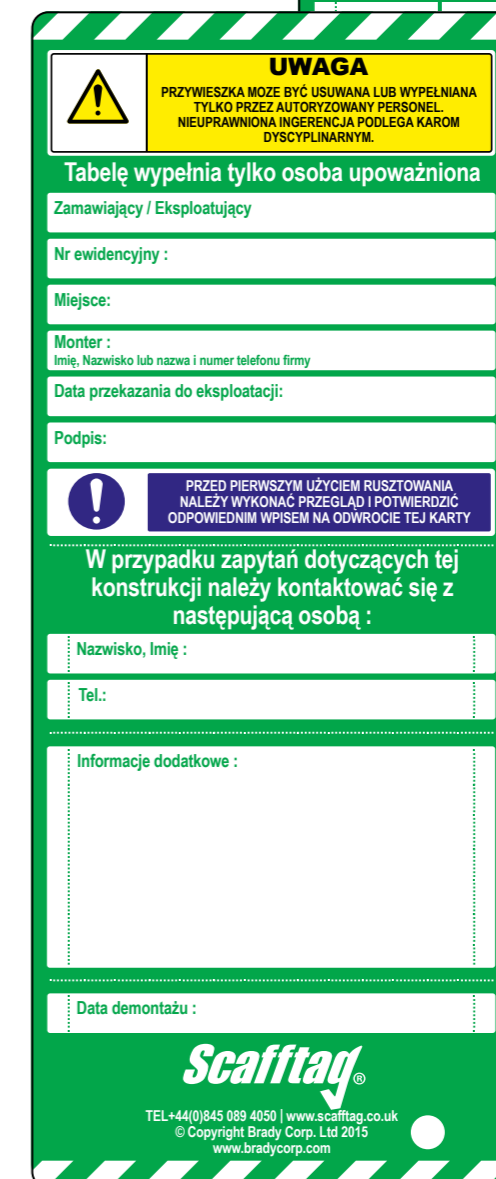
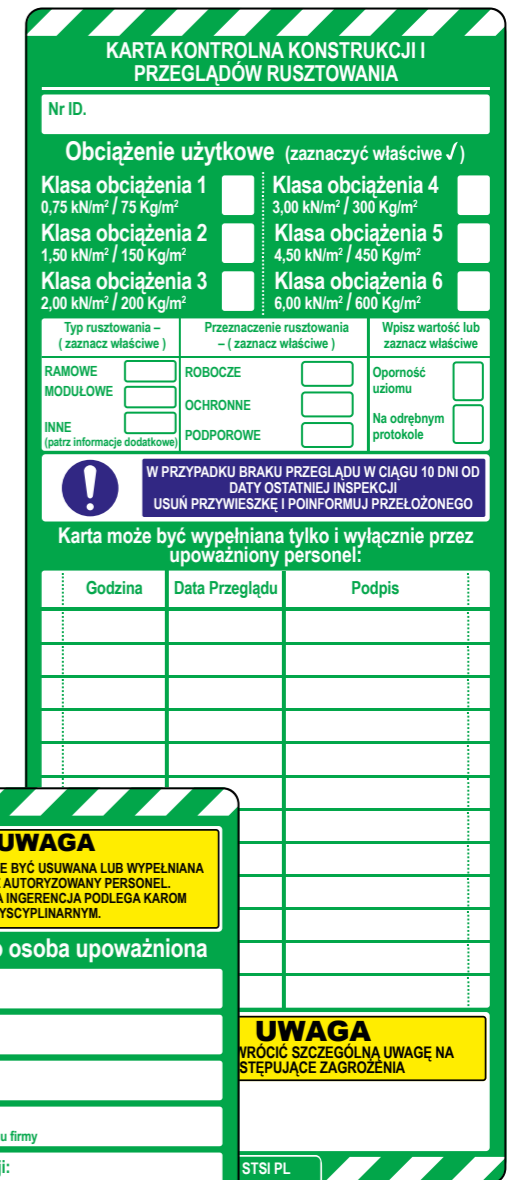
- Scafftag® powinien być umiejscowiony we wszystkich punktach dostępu (zazwyczaj na drabinkach) od pierwszego etapu budowy i pozostać na konstrukcji aż do demontażu
- Na przywieszce można zapisać wszystkie istotne szczegóły dotyczące konstrukcji rusztowania
- Na wkładce miejsce na zapis 12 inspekcji: podpis, godzina i data
- Możliwość zawieszenia bezpośrednio na pętli na rurach, jak również przy pomocy obejm

Uchwyt

- Materiał: Nylon 6
- Zakres temperatur użytkowania: od -20°C do +80°C
- Metoda mocowania: Bezpośrednio na rurze rusztowania, obejm

Wkładka

- Materiał: Polipropylen
- Zakres temperatur użytkowania: od -10°C do + 90°C



UCHWYT (PODSTAWKA)



WKŁADKA

Diagram of the Scafftag MK2 insert (card). Dimensions: 183 mm height, 144 mm width. The card is a control form for construction and inspection, featuring a warning label "NIE UŻYWAĆ RUSZTOWANIA" and a table for recording inspections.

SCAFFTAG® MK 2

Scafftag MK2 to większa wersja standardowej przywieszki MK1. Uchwyt jest większy z możliwością wpisu większej liczby kontroli na wkładce (22). Doskonały jako system zarządzania procedurami kontroli rusztowań.

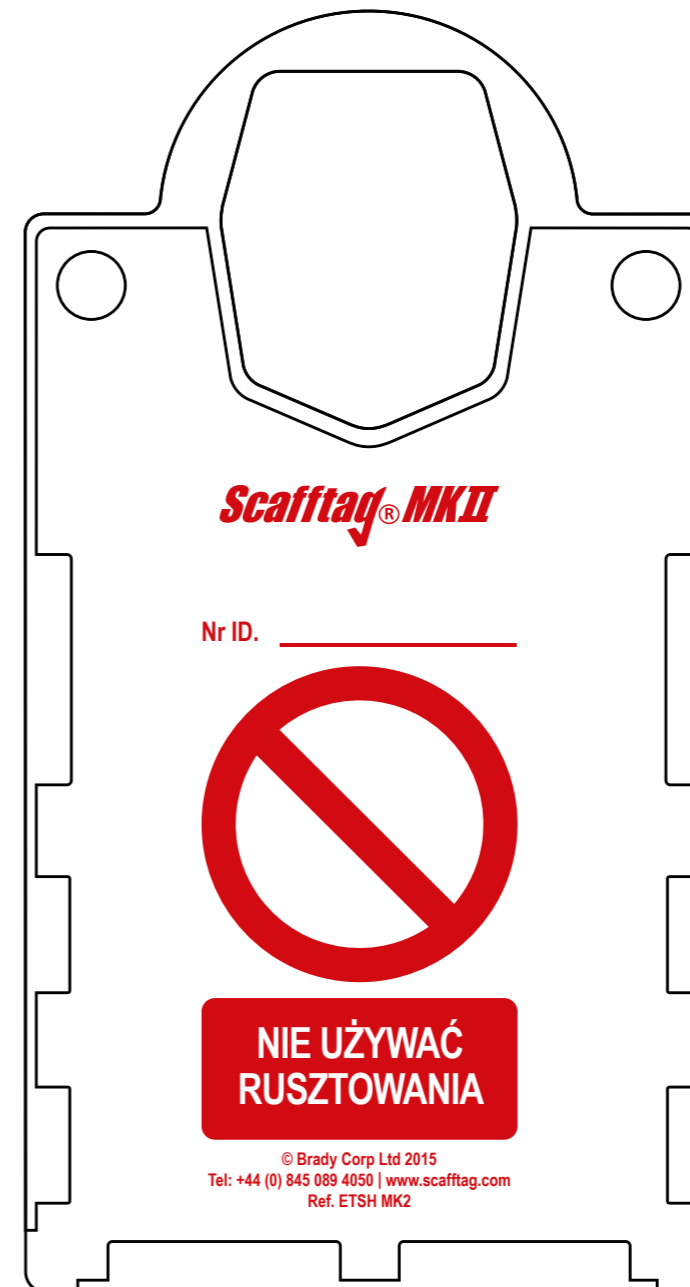
- Scafftag powinien być umiejscowiony we wszystkich punktach dostępu (zazwyczaj na drabinkach) od pierwszego etapu budowy i pozostać na konstrukcji aż do demontażu
- Na przywieszce można zapisać wszystkie istotne szczegóły dotyczące konstrukcji rusztowania
- Na wkładce miejsce na zapis 22 inspekcji: podpis, godzina i data
- Możliwość zawieszenia bezpośrednio na pętli na rurach, jak również przy pomocy obejm

Uchwyt

- Materiał: Nylon 6
- Zakres temperatur użytkowania: od -20°C do $+80^{\circ}\text{C}$
- Metoda mocowania: bezpośrednio na rurze rusztowania, obejma

Wkładka

- Materiał: Polipropylen
- Zakres temperatur użytkowania: od -10°C do $+90^{\circ}\text{C}$



Detailed view of the Scafftag MK2 insert (card). The card is a control form for construction and inspection, featuring a warning label "NIE UŻYWAĆ RUSZTOWANIA" and a table for recording inspections. It includes fields for "Nr ID.", "Obciążenie użytkowe", "Klasa obciążenia", "Typ rusztowania", "Przeznaczenie rusztowania", and "Wpisz wartość lub zaznacz właściwe".

Detailed view of the Scafftag MK2 insert (card). The card is a control form for construction and inspection, featuring a warning label "NIE UŻYWAĆ RUSZTOWANIA" and a table for recording inspections. It includes fields for "Nr ID.", "Obciążenie użytkowe", "Klasa obciążenia", "Typ rusztowania", "Przeznaczenie rusztowania", and "Wpisz wartość lub zaznacz właściwe".

